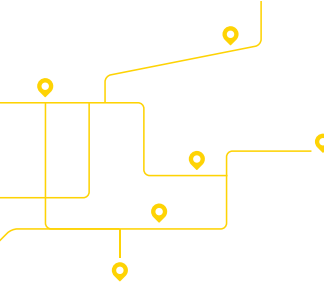


[www.regiotaxiutrecht.nl](http://www.regiotaxiutrecht.nl)

# regiotaxi Utrecht



## Vervoer van deur tot deur



In deze folder vindt u informatie over  
Regiotaxi Utrecht voor inwoners van de regio's:  
Utrecht Stad, Utrecht West, Lekstroom, Zuidoost  
Utrecht en Eemland.

**Reserveren: kijk op pagina 10.**

# Regiotaxi Utrecht: vervoer van deur tot deur

In deze folder vindt u informatie over Regiotaxi Utrecht voor inwoners van de volgende regio's:

## 1. Utrecht Stad

*(gemeente Utrecht)*

Voor reserveren en informatie: **085 - 086 2101**

## 2. Utrecht West

*(gemeente De Ronde Venen, Montfoort, Oudewater, Stichtse Vecht, Woerden)*

Voor reserveren en informatie: **085 - 086 2102**

## 3. Lekstroom

*(gemeente Houten, IJsselstein, Lopik, Nieuwegein, Vijfheerenlanden)*

Voor reserveren en informatie: **085 - 086 2103**

## 4. Zuidoost Utrecht

*(gemeente Bunnik, De Bilt, Utrechtse Heuvelrug, Wijk bij Duurstede, Zeist)*

Voor reserveren en informatie: **088 - 625 1860**

## 5. Eemland

*(gemeente Amersfoort, Baarn, Bunschoten, Leusden, Soest, Woudenberg)*

Voor reserveren en informatie: **088 - 625 1870**

Gebruikt u Regiotaxi Utrecht als OV-vangnet? Bel dan het nummer van de regio waaruit u wilt vertrekken.

**Klachtenmeldpunt 088 - 00 25 488**

(tijdens kantooruren 08:30 - 17:00 uur)

**Meer informatie over reizen met Regiotaxi Utrecht vindt u op [www.regiotaxiutrecht.nl](http://www.regiotaxiutrecht.nl).**

## Wat is Regiotaxi Utrecht?

Regiotaxi Utrecht is een taxi speciaal voor reizigers met een Wmo-vervoerspas. Maar ook mensen zonder een Wmo-indicatie kunnen de taxi gebruiken als vervanging voor het openbaar vervoer.

Met Regiotaxi Utrecht reist u gemakkelijk naar bijvoorbeeld familie, winkels of het station. U kunt de taxi ook 's avonds gebruiken. De taxi brengt u veilig naar uw bestemming en haalt u weer op. U kunt alleen reizen of iemand meenemen.

Regiotaxi Utrecht is bedoeld voor sociaal recreatieve doeleinden en mag niet door Wmo-reizigers gebruikt worden voor bijvoorbeeld woon-werkverkeer en vaste ritten naar dagbesteding of dagbehandeling.

## OV-vangnet

Iedereen mag gebruik maken van Regiotaxi Utrecht. Als u geen Wmo-vervoerspas heeft, betaalt u een hoger OV-tarief. Voor OV-reizigers gelden dezelfde regels als voor Wmo-reizigers.

Het kan nodig zijn om regels (tijdelijk) aan te passen zodat Regiotaxi Utrecht de beste service kan blijven bieden. Kijk voor alle informatie en reserveringen op [www.regiotaxiutrecht.nl](http://www.regiotaxiutrecht.nl) of bel het telefoonnummer van de regio waaruit u wilt vertrekken.

## Wanneer kunt u Regiotaxi gebruiken?

U kunt Regiotaxi Utrecht elke dag gebruiken:

- Zondag t/m donderdag: 06:30 - 00:00 uur
- Vrijdag en zaterdag: 06:30 - 01:00 uur

Op feestdagen rijdt Regiotaxi Utrecht volgens de normale dienstregeling.

Er zijn een paar uitzonderingen: op 24 december en oudjaarsavond rijdt Regiotaxi Utrecht tot 20.00 uur en op 1 januari vanaf 7.00 uur. Reserveer uw rit voor feestdagen op tijd.

## Hoe werkt Regiotaxi Utrecht?

- De taxi haalt u bij de voordeur op en brengt u zonder overstappen naar uw bestemming.
- De taxi mag 15 minuten eerder of later komen dan de afgesproken tijd.
- De taxi kan een stukje omrijden om andere reizigers op te halen of weg te brengen. Hierdoor is de taxi goedkoper dan een gewone taxi.



## Wie reizen met Regiotaxi Utrecht?

### Mensen met een beperking en ouderen

Regiotaxi Utrecht is toegankelijk voor mensen met een beperking. (Elektrische) rolstoelen, scootmobielen en rollators kunnen mee als u dit bij het reserveren doorgeeft. Als u een Wmo-vervoerspas heeft, reist u tegen een lager tarief. Deze pas ontvangt u van uw gemeente. Hierop staat uw naam en een nummer. Dit nummer moet u opgeven bij het reserveren en laten zien aan de chauffeur.

Heeft u geen Wmo-vervoerspas? Dan betaalt u een hoger tarief.

### Sociaal begeleider

Reist u met een Wmo-vervoerspas, dan mag u altijd iemand meenemen als begeleiding. Deze persoon betaalt hetzelfde tarief als u. Gaan er meer mensen mee? Dan betalen zij het hogere OV-tarief.

### Kinderen

Kinderen mogen meereizen met Wmo-reizigers. De eerste 2 kinderen jonger dan 12 jaar betalen het Wmo-tarief. Meer kinderen, of kinderen van 12 jaar of ouder, betalen het OV-tarief. Reizigers moeten zelf zorgen voor veilige en goedgekeurde kinderzitjes.

### OV-begeleider

Een OV-begeleider met een OV-begeleiderspas, reist gratis mee met een OV-reiziger, maar niet met een Wmo-reiziger.

### Medisch begeleider

Als u om medische redenen niet zonder begeleiding kunt reizen, neemt u contact op met uw gemeente. Een medisch begeleider reist gratis mee en u kunt niet zonder hen reizen.

### Dieren in de taxi

Assistentiehonden en kleine huisdieren mogen gratis mee in de taxi. Kleine huisdieren moeten in een tas op schoot en mogen niet uit de tas.





## Waar rijdt Regiotaxi Utrecht?

### Hoe ver mag u reizen?

U kunt reizen naar bestemmingen tot 25 kilometer van uw vertrekadres. De afstand wordt berekend via de kortste route. Een rit moet beginnen of eindigen in het gebied van de deelnemende gemeenten. Op de website [www.regiotaxiutrecht.nl](http://www.regiotaxiutrecht.nl) vindt u een kaart, waar u kunt bekijken of uw rit binnen de 25 kilometer valt. U kunt dit ook altijd navragen bij de ritreserveringslijn.

### Langere afstanden

U mag maximaal 35 kilometer reizen met Regiotaxi Utrecht. Vanaf 25 kilometer betaalt u een hoger kilometer tarief. Reserveer deze rit minimaal 4 uur van tevoren. Voor lange afstanden kunt u ook Valys gebruiken. Dit is vervoer door heel Nederland. U heeft hiervoor een Valys-pas nodig. Kijk op [www.valys.nl](http://www.valys.nl) of bel 0900-9630.

### Puntbestemmingen

U kunt tegen Wmo-tarief naar bepaalde locaties (bijvoorbeeld ziekenhuizen) rijden verder dan 25 kilometer. Dit geldt voor sommige gemeenten. Kijk voor meer informatie op de website [www.regiotaxiutrecht.nl](http://www.regiotaxiutrecht.nl)

### Valyspas

0900-9630

[www.valys.nl](http://www.valys.nl)





## Wanneer rijdt Regiotaxi Utrecht?

### 7 dagen per week

Regiotaxi Utrecht rijdt iedere dag.

- Zondag t/m donderdag: 06:30 - 00:00 uur

- Vrijdag en zaterdag: 06:30 - 01:00 uur

Op feestdagen rijdt Regiotaxi Utrecht volgens de normale dienstregeling. Er zijn een paar uitzonderingen: op 24 december en oudjaarsavond rijdt Regiotaxi Utrecht tot 20.00 uur en op 1 januari vanaf 7.00 uur.

### 15 minuten speling

De taxi mag 15 minuten eerder of later komen dan de afgesproken tijd. Houd daar rekening mee in uw voorbereiding.

## Regiotaxi Utrecht in de praktijk

### Niet altijd rechtstreeks

Regiotaxi Utrecht is gecombineerd vervoer. De taxi kan andere mensen ophalen of wegbrengen. Dit mag niet langer duren dan 30 minuten extra voor lange ritten en 20 minuten extra voor korte ritten van maximaal 5 kilometer.

### Klaar-staan-belservice

Wilt u weten wanneer de taxi aankomt zodat u op tijd klaarstaat? Vraag dan bij het reserveren om de gratis belservice. U wordt 5-10 minuten voor aankomst gebeld of krijgt een tekstbericht.

### Hoofdingang

Woont u in een flat of wooncentrum? Dan haalt de taxi u op bij de centrale hoofdingang. U herkent de chauffeur aan een naamplaatje op zijn kleding.

### Gaat de deurbel? 3 minuten!

Vanaf het moment dat de chauffeur aanbelt, heeft u nog 3 minuten om in te stappen.

### Te-vroeg/te-laat-belservice

Als de taxi te vroeg of te laat is, wordt u gebeld. Uw telefoonnummer moet dan bekend zijn bij Regiotaxi Utrecht. Als de taxi te vroeg is (maximaal 30 minuten eerder dan het afgesproken tijdstip), kan de chauffeur u vragen al mee te gaan of dat u wilt wachten tot de afgesproken 15 minuten vóór het ophaaltijdstip.

### Veilig reizen

De chauffeur helpt u bij het instappen en zet uw rolstoel of scootmobiel vast in de taxi. Tijdens de rit mag u niet op een scootmobiel blijven zitten, u moet op een gewone zitplaats zitten. Rolstoelen en scootmobielen worden in de taxi vastgezet en moeten voldoen aan de eisen van Veilig Vervoer Rolstoelen.

### Hulpmiddelen en bagage

U mag hulpmiddelen zoals een rolstoel of rollator meenemen als u dit bij het reserveren doorgeeft. Handbagage mag ook mee, maximaal 25 kg.

## Reserveren van een rit

### Telefonisch reserveren

Bel het nummer voor uw regio:

#### 1. Utrecht Stad

*(gemeente Utrecht)*

**085 - 086 2101**

#### 2. Utrecht West

*(gemeente De Ronde Venen, Montfoort, Oudewater,  
Stichtse Vecht, Woerden)*

**085 - 086 2102**

#### 3. Lekstroom

*(gemeente Houten, IJsselstein, Lopik, Nieuwegein,  
Vijfheerenlanden)*

**085 - 086 2103**

#### 4. Zuidoost Utrecht

*(gemeente Bunnik, De Bilt, Utrechtse Heuvelrug,  
Wijk bij Duurstede, Zeist)*

**088 - 625 1860**

#### 5. Eemland

*(gemeente Amersfoort, Baarn, Bunschoten, Leusden,  
Soest, Woudenberg)*

**088 - 625 1870**

Gebruikt u Regiotaxi Utrecht als OV-vangnet? Bel dan het nummer van de regio waaruit u wilt vertrekken.

### De medewerker van Regiotaxi Utrecht vraagt om de volgende informatie:

- Uw pasnummer;
- Uw naam;
- Hoe laat u wilt vertrekken of aankomen;
- Adres van vertrek en bestemming;
- Aantal personen;
- Eventuele hulpmiddelen;
- Eventuele bagage;
- Eventuele hulphond;
- Of u de belservice wilt;
- Of u een prioriteitsrit reserveert.

### Online reserveren

U kunt u rit ook online boeken via [www.regiotaxiutrecht.nl](http://www.regiotaxiutrecht.nl) of via de app.

### Prioriteitsritten

Voor belangrijke afspraken, zoals crematies, bruiloften en OV-aansluitingen, kunt u een prioriteitsrit boeken. Doe dit minimaal 4 uur van tevoren.

### Groepsritten

Voor groepen (minimaal 3 personen) naar dezelfde bestemming. Boek minimaal 24 uur van tevoren.



## Vooraanmeldtijden

| Hoe lang van tevoren bestellen? | Soort rit  |
|---------------------------------|--|
| 1 uur                           | Normale ritten met een opgegeven vertrektijd niet zijnde ritten vanaf ziekenhuizen, groepsritten of prioriteitsritten.               |
| 30 minuten                      | Ritten vanaf vastgestelde ziekenhuizen binnen het interne vervoergebied binnen de eigen regio.                                       |
| 1 uur                           | Ritten vanaf vastgestelde ziekenhuizen binnen het interne vervoersgebied maar buiten de eigen regio.                                 |
| 4 uur                           | Ritten van- en naar puntbestemmingen buiten het interne vervoergebied.<br>Ritten geboekt op gewenste aankomsttijd prioriteitsritten. |
| 24 uur                          | Groepsritten   |
| Vóór 21 december 20:00 uur      | Ritten 1e en 2e kerstdag.  |
| Zo ruim mogelijk van tevoren    | Ritten overige feestdagen.   |

### Vaste ritten

U kunt vaste ritten voor maximaal 12 maanden inplannen. Op nationale feestdagen worden geen vaste ritten ingepland, die moet u apart inplannen.

### Afzeggen van een gereserveerde rit

Als u een gereserveerde rit wilt afzeggen, dan kunt u dit doen tot 1 uur voor de afgesproken vertrektijd.

## Wat kost een rit?

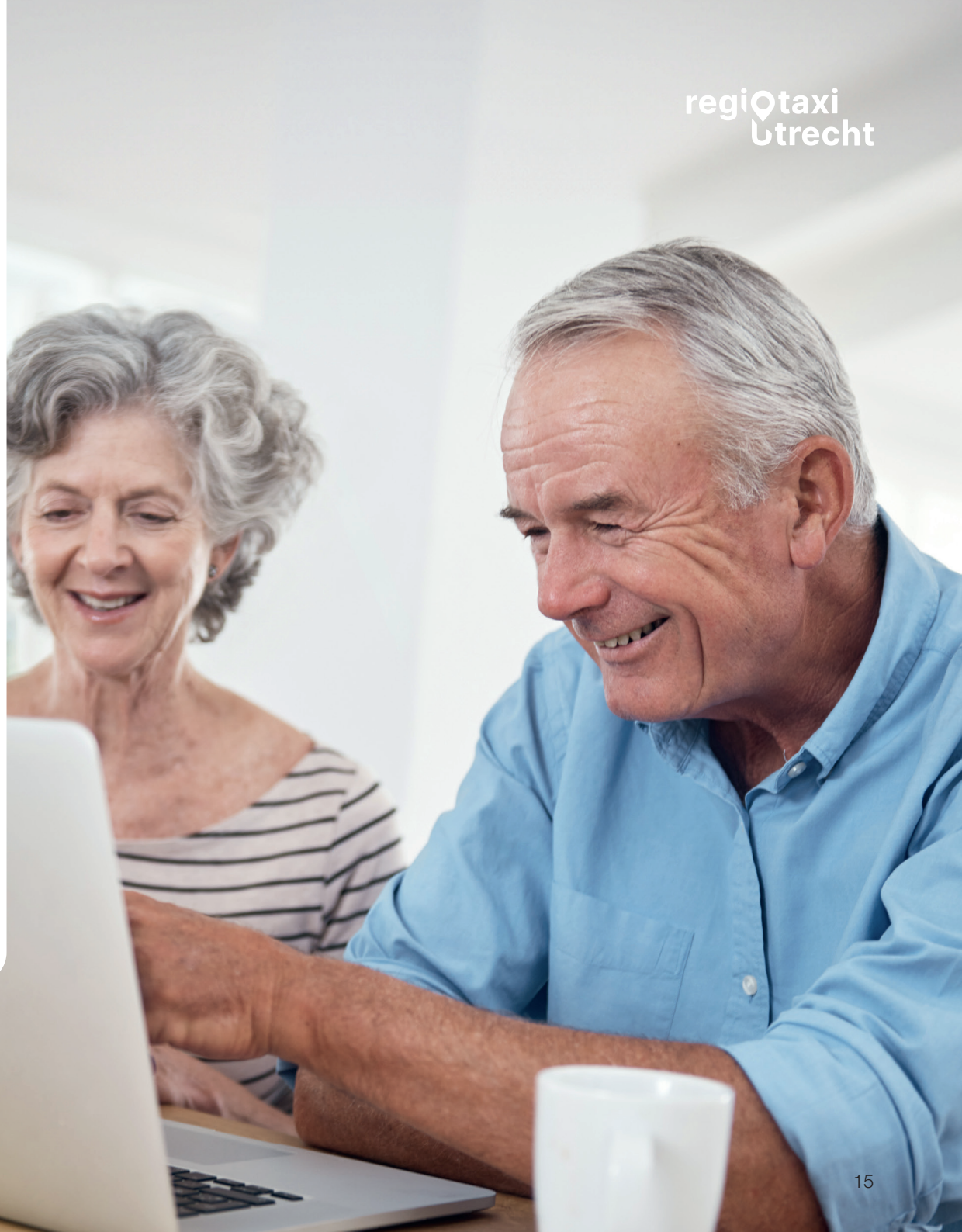


### Eigen bijdrage

U betaalt een vast opstaptarief en een tarief per kilometer. Wmo-reizigers betalen een ander (lager) tarief dan OV-reizigers. Kijk op de website voor actuele tarieven [www.regiotaxiutrecht.nl](http://www.regiotaxiutrecht.nl)

### Betaalwijze

U betaalt contant of met pin in de taxi. Wmo-reizigers kunnen ook via automatische incasso betalen. Vul het formulier in dat u bij uw Wmo-vervoerspas heeft ontvangen of vraag het aan via het informatienummer van Regiotaxi Utrecht van uw gemeente (zie pagina 2).





## Meer informatie

Klachtenmeldpunt  
Regiotaxi Utrecht:  
088 - 002 5488  
[www.regiotaxiutrecht.nl](http://www.regiotaxiutrecht.nl)

Valys  
0900 - 9630  
[www.valys.nl](http://www.valys.nl)

OV Reisinformatie  
0900 - 9292  
[www.9292ov.nl](http://www.9292ov.nl)

OV in Utrecht  
<https://www.u-ov.info>

Juli 2024

Opmaak- en drukfouten en  
prijswijzigingen voorbehouden.  
Aan deze uitgave kunnen geen  
rechten worden ontleend.